

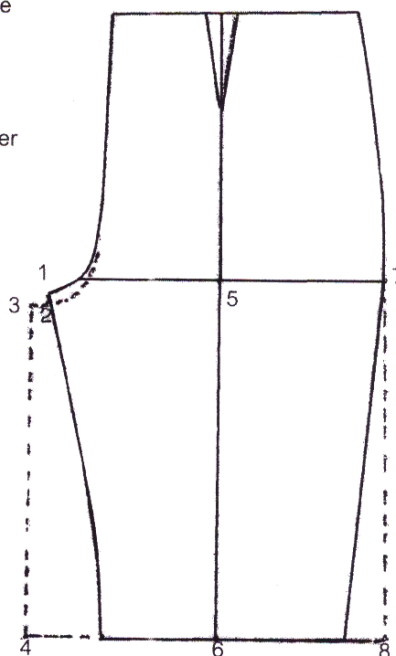
7

SAIA CALÇA

- Destacar o diagrama do dianteiro e traseiro da calça clássica feminina até a linha do joelho.

- DIANTEIRO

- Abaixar o gancho em 2 cm. Ponto 1 a 2.
Aumentar o gancho em 2 cm. Ponto 2 a 3.
- Esquadrar o ponto 3, prolongando a reta até o ponto 4, na linha do joelho.
- $4 \text{ a } 6 = 3 \text{ a } 5$.
- A partir da linha do gancho (ponto 7) descer uma reta até a linha do joelho, ponto 8.
- $6 \text{ a } 8 = 5 \text{ a } 7$.
- Traçar uma reta unindo os pontos 2 a 8, passando pelo ponto 6.

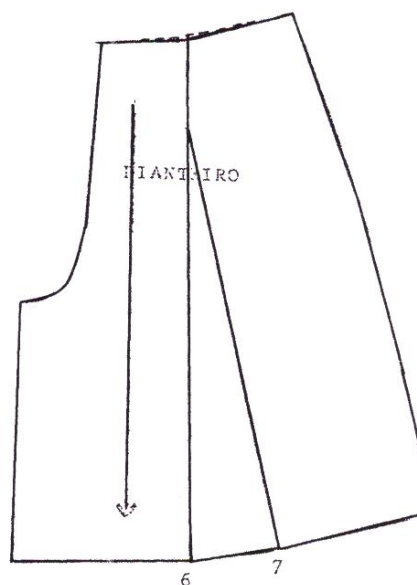


- TRASEIRO

-

SAIA CALÇA - 2ª parte

- Cortar na linha do vinco, iniciando pelo ponto 6, até a base da pence.
- fechar a pence dando uma abertura de 12 a 15 cm entre os pontos 6 a 7, como mostra o gráfico.
- colocar o molde sobre o outro papel, contornando a seguir.
- o comprimento será igual ao modelo escolhido.
- bolsos e cós - iguais aos da calça.
- retraçar a linha da cintura, conforme mostra o gráfico



CÓS - procedimento idêntico ao da calça

BOLSO - também idêntico ao da calça.

