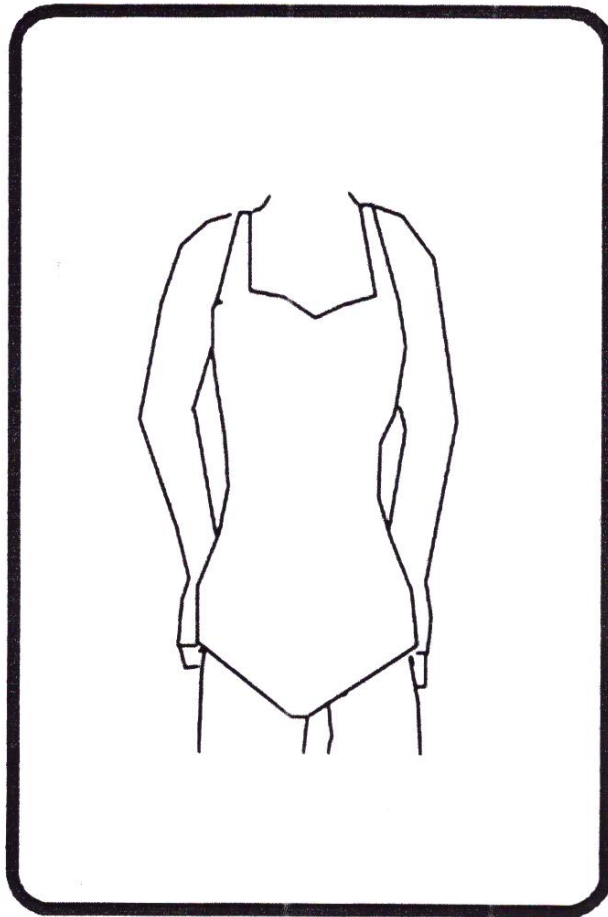


Apostila 08



MODELAGEM COLLANT



Apostila 08



MODELAGEM MALHARIA - COLLANT

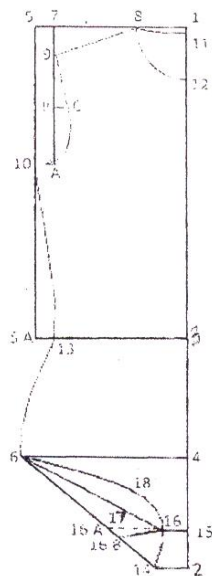
Tabela de Medidas

MANEQUIM	P	M	G
Busto	64	70	76
Cintura	54	60	66
Quadril	74	80	86
Costas	28	30	32
Comprimento do corpo	38	40	42
Comprimento total	66	70	74
Altura do quadril	14	15	16
Largura entre pernas	7	8	9
Comprimento da manga longa	55	57	58
Comprimento da manga curta	18	19	20
Largura da boca da manga longa	20	22	24
Largura da boca manga curta	24	26	28

Observação: Os valores dispostos na tabela consideram 20% de elasticidade total.

MODELAGEM MALHARIA - COLLANT

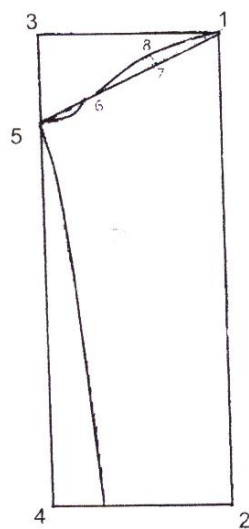
Diagrama



- 1 = Vértice do ângulo reto.
- 1 - 2 = Marque o comprimento total.
- 1 - 3 = Marque o comprimento do corpo.
- 3 - 4 = Marque a altura do quadril.
- 1 - 5 e 3 - 5a = Marque 1/4 da medida do busto
- 4 - 6 = Marque 1/4 da largura do quadril.
- 1 - 7 = Marque 1/2 da largura das costas.
Traçar uma perpendicular para baixo.
- 1 - 8 = Marque 1/6 da medida das costas mais 1 cm.
- 7 - 9 = Marque 1/2 da medida dos pontos 1 - 8.
- 9 - 10 = Marque 1/2 da medida das costas mais 2 cm em linha diagonal.
Esquadre o ponto 10.
- A = Junção da linha do ponto 7 com a linha do busto.
- B = Marque a metade dos pontos 9 - A.
- C = Marque 0,5 cm a partir do ponto B.
Unir os pontos B - C com linha reta e C - 10 com linha curva.
- 1 - 11 = 1 cm.
- 1 - 12 = A mesma medida dos pontos 1 - 8 mais 1 cm.
- 3 - 13 = Marque 1/4 da medida da cintura.
- 2 - 14 = Marque 1/2 da medida de entrepernas.
- 2 - 15 = Marque 1/10 da cintura menos 0,5 cm.
- 15 - 16 = Marque 1/2 da medida dos pontos 2 - 14 mais 0,5 cm.
Ligar o ponto 14 - 16 com linha curva.
- 16 A = Prolongue a linha 16 até alcançar a linha 6 - 14.
- 16 B = Marque 1 cm abaixo do ponto 16 A.
Ligue os pontos 16 - 16 B com linha curva.
- 16 - 17 = Marque 1/3 da medida dos pontos 6 - 16.
- 17 - 18 = Marque 1/3 da medida dos pontos 2 - 15 mais 0,2cm.

MODELAGEM MALHARIA - COLLANT

Diagrama da Manga



- 1 = Vértice do ângulo reto.
- 1 - 2 = Marque o comprimento total da manga.
- 1 - 3 = Marque $1/2$ da medida das costas.
- e 2 - 4
- 3 - 5 = Marque $1/10$ da medida do busto mais 1 cm.
- 6 - 7 = Ache $1/3$ da medida dos pontos 1 - 5.
- 8 = Marque 1 cm acima do ponto 7.
- Una os pontos 1, 8, 6 e 5 em linha curva.
- 2 - 9 = Marque a metade da medida da boca da manga.
- Una os pontos 5 - 9 com linha levemente curva para formar a lateral da manga.