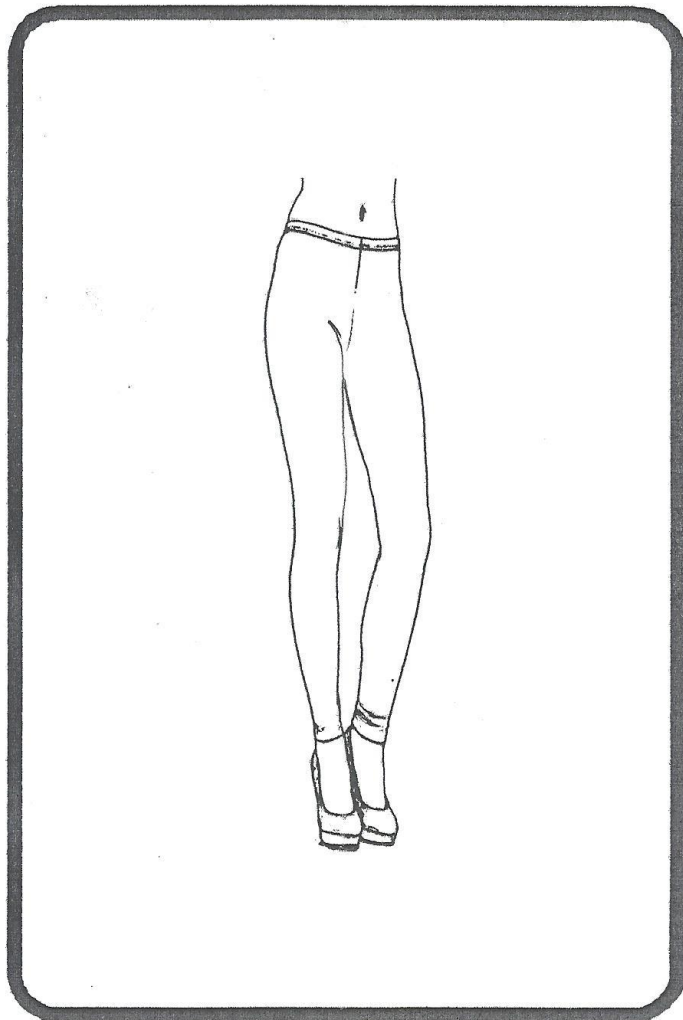


# Apostila 06



AULA 5

## MODELAGEM CALÇA LEGGING



# Apostila 06



## MODELAGEM MALHARIA - CALÇA LEGGING

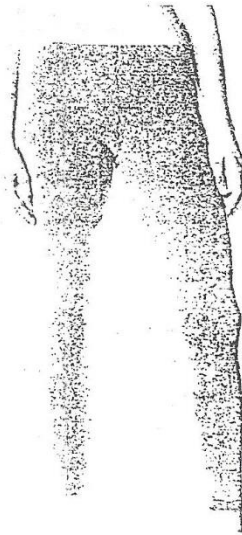


Tabela de Medidas

Manequim	P	M	G
Cintura	54	60	66
Quadri	74	80	86
Comprimento da Calça	86	90	94
Altura do Gancho	22	24	26
Largura da boca	22,5	23,5	24,5

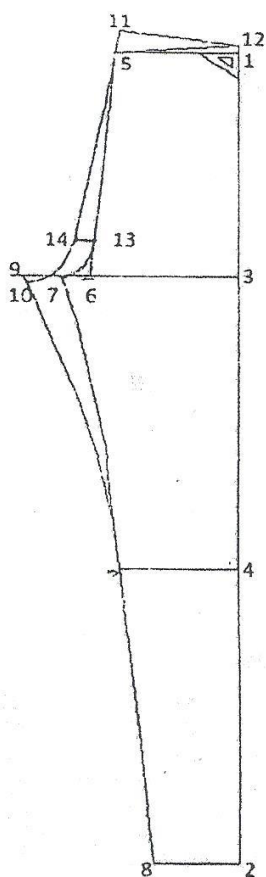
**Observação:** Os valores dispostos na tabela consideram 20% de elasticidade total

# Apostila 06



## MODELAGEM MALHARIA - CALÇA LEGGING

### Diagrama



- 1 = Vértice do ângulo reto
- 1 - 2 = Marque o comprimento total
- 1 - 3 = Marque a altura do gancho
- 4 = Marque  $1/2$  da medida dos pontos 2 - 3
- 1 - 5 = Marque  $1/4$  da medida da cintura
- 3 - 6 = Marque  $1/4$  da medida do quadril  
Ligar os pontos 5 e 6 com linha reta
- 6 - 7 = Marque  $1/20$  da medida do quadril
- 2 - 8 = Marque  $1/2$  da medida da boca  
Ligue os pontos 7 e 8
- 6 - 9 = Marque  $1/10$  da medida do quadril
- 10 = Marque a mesma medida do entrepernas  
dianteiro superior (ponto 7 à altura do joelho)
- 5 - 11 = Marque 3 cm
- 1 - 12 = Marque 1,5 cm  
Una os pontos 11 - 12 - 5 com linha reta
- 6 - 13 = Marque 6 cm
- 13 - 14 = Marque 1,5 cm