

Apostila 03



Modelagem Saia

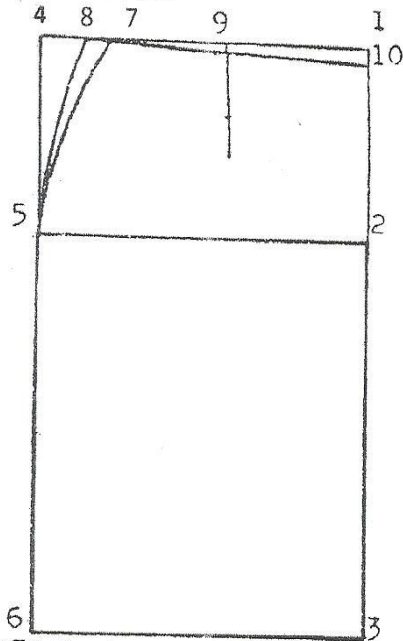


Apostila 03



Esta operação proporciona ao aprendiz conhecimentos de como confeccionar o diagrama.

PROCESSO DE EXECUÇÃO

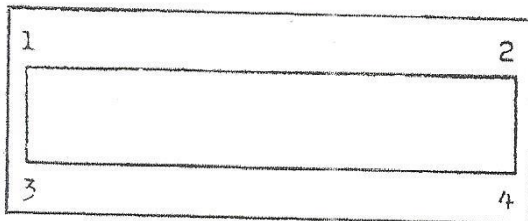


1º Passo

- 1 - Trace o vértice do ângulo reto.
- 1-2 - Marque a altura do quadril.
- 1-3 - Marque o comprimento.
- 1-4, 2-5, 3-6 - Ache $\frac{1}{4}$ do quadril.
Una os pontos formando o retângulo.
- 1-7 - Marque $\frac{1}{4}$ da cintura mais 2 cm para a pença "Dianteiro".
- 1-8 - Marque $\frac{1}{4}$ da cintura mais 3 cm para a pença "Traseira".
- 9 - Ache $\frac{1}{2}$ de 1-8 e marque a posição da pença.
- 1-10 - Marque 1,5 cm.
Una 8-10 para formar a cintura traseira.

OBSERVAÇÃO: 1 - Pença do dianteiro 1 cm para cada lado e 8 cm de comprimento

2 - Pença do traseiro 1,5 cm para cada lado e 12 cm de comprimento



2º Passo - Cós

Trace um retângulo com 8 cm de largura e o comprimento com a medida da cintura mais 5 cm.

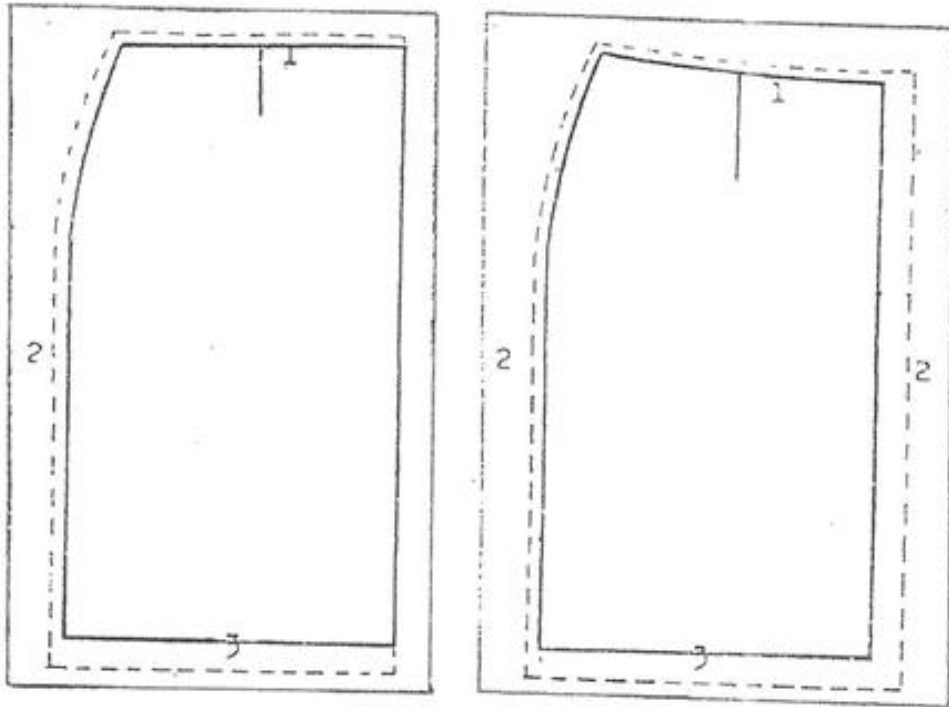
Apostila 03

Esta operação proporciona ao aprendiz conhecimentos de como confeccionar o molde.

PROCESSO DE EXECUÇÃO

1º Passo

- 1 - Acrescente 1 cm na cintura, lateral e meio traseiro
- 2 - Acrescente 3 cm para barra
- 3 - Acrescente 3 cm para revel do zíper



- OBSERVAÇÃO:**
- O cóis já contém margem de costura
 - Marque os piques, sentido do fio, furos e denominações

Apostila 03



SAIA EVASSÉ

* Montagem

- Traçar o molde base, obedecendo a mesma sequência utilizada para a saia reta.
- Acrescentar de 2 a 4 cm na lateral da barra, para o evassé.
- Traçar uma linha vertical, partindo do vértice da pence até o comprimento.



- Fechar a pence e dar um pique, partindo do comprimento ao vértice.



- Desenhar o modelo na parte traseira, usando a mesma sequência da parte da frente.



Apostila 03



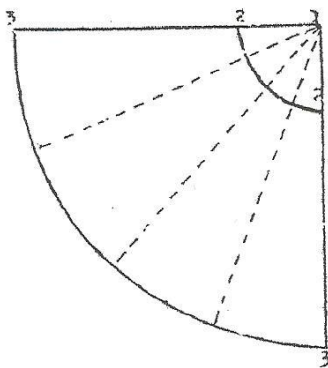
MODELAGEM FEMININA

Operação: TRAÇAR O DIAGRAMA DA SAIA GODÊ

Esta operação proporciona no aprendiz conhecimentos de como confeccionar o diagrama.

Saia Godê Simples

PROCESSO DE EXECUÇÃO

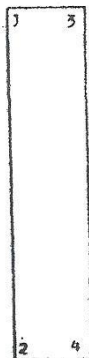


1º Passo

- 1 - Trace o vértice do ângulo reto
- 1-2 - Marque $\frac{1}{3}$ da cintura menos 1 cm.
Una os pontos em linha curva formando a cintura.
- 2-3 - Marque o comprimento da saia.
Una os pontos em linha curva formando a roda da saia.

OBSERVAÇÃO: Saia Godê Duplo
1 - 2 - Marque $\frac{1}{6}$ da cintura menos 5mm.

Cós



2º Passo

Trace um retângulo com a medida da cintura mais 5 cm e a largura desejada do cóis